

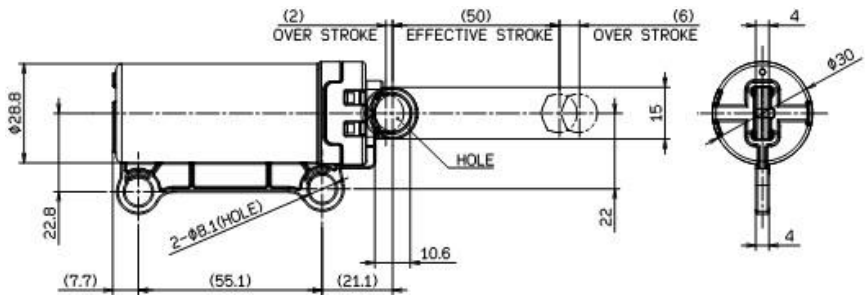


◆特征

- ✓ 操作力减小类型
- ✓ 推荐用于手套箱
- ✓ 受温度的影响较小

◆构成部件

名称	材料
CYLINDER	PP-T
ROD, HOLE	POM
CAP	PP-T
SEAL	VMQ
GREASE	FLUORINE



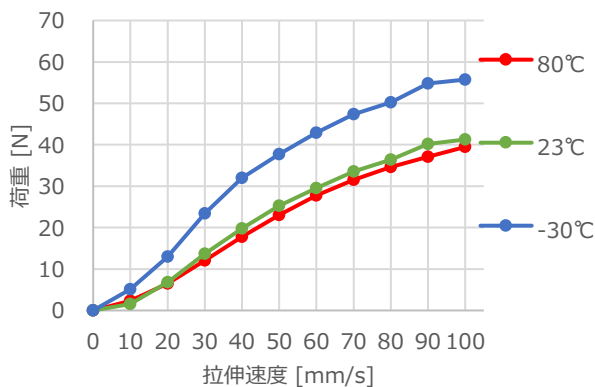
◇零件号·式样

零件号	操作方向	操作速度[mm/s]	荷重 [N]
16FA	拉伸	50	20.0 以上
	推入	100	13.0 以下

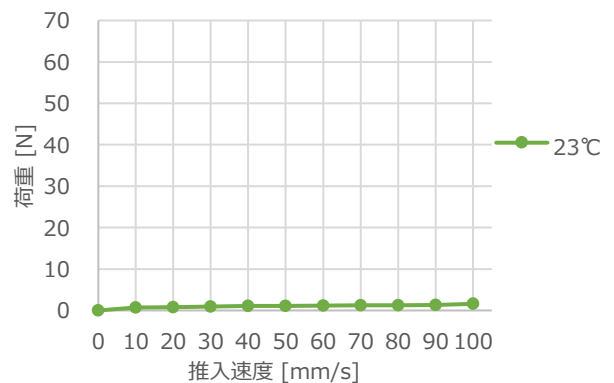
次数 10,000回『常温(23℃)』 → 2,000回『-30℃』 → 2,000回『80℃』

◇阻尼器特性

● 拉伸速度与荷重



● 推入速度与荷重



※ 规格如有变更，恕不另行通。