

◆特征

- ✓ 小尺寸高扭矩
- ✓ 扭矩类型6种

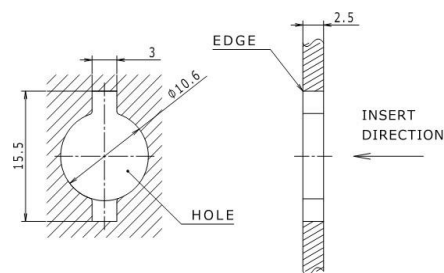
◆构成部件

名称	材料
HOUSING	PC
ROTOR	POM
CAP	PC
GEAR	POM
O-RING	EPDM
OIL	SILICONE

● GEAR式样

名称	式样
齿数	11
齿宽	3
模数	0.8
节圆直径	$\phi 8.8$
压力角	20°

渐开线标准齿



FITTING HOLE SHAPE (REFERENCE)

◇ 零件编号·式样

零件编号	额定扭矩 [mN·m]	0	2	4	6	8	10	12	14	16	18	20	22	24	26
3Y2U - 02	2.0 ± 1.0		█												
3Y2U - 04	3.5 ± 1.2			█											
3Y2U - 05	5.0 ± 1.5				█										
3Y2U - 10	9.5 ± 2.0					█									
3Y2U - 13	12.5 ± 2.5						█								
3Y2U - 16	16.0 ± 3.0							█							

旋转速度 20r/min

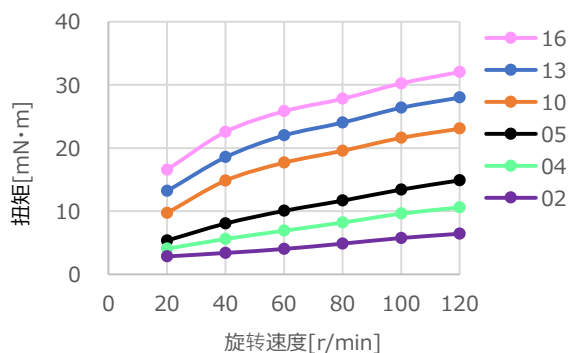
● 耐久式样

条件 1 循环：正转1.5转/1秒→暂停/1秒→反转1.5转/1秒→暂停/1秒

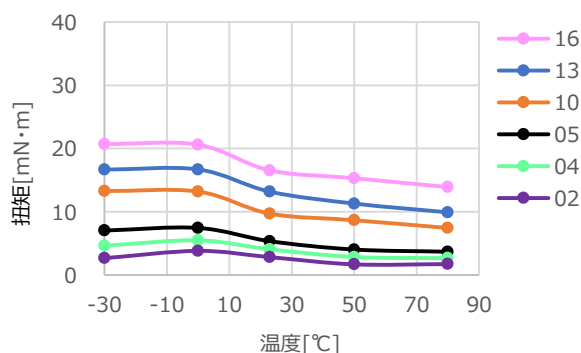
次数 20,000循环 常温 (23℃)

◇ 阻尼器特性

● 回转力追从特性 (23℃)



● 温度特性 (20r/min)



※ 规格如有变更，恕不另行通知。